
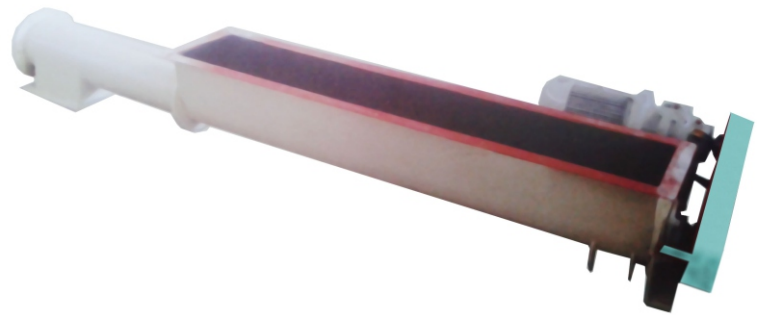


LJL Screw Feeder

LJL 螺旋喂料器

- 输送量大
- 占地面积小
- 应用范围广
- 维护方便

 该输送机适合应用于饲料、谷物制粉和麦芽加工中的输送环节，可水平或向上倾斜输送。



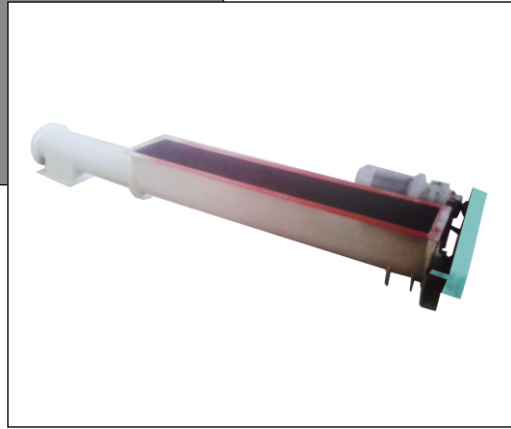
- ▶ 管绞龙的设计十分坚固，延长使用寿命同时降低维护成本；
- ▶ 可选配的大容量进料口加渐变螺距，可确保储存仓连续卸料，从而防止物料拥堵；
- ▶ 系统采用全密封设计，可防止粉尘外逸，从而确保设备周围环境的清洁；
- ▶ 优化设计，大幅度减少角落和缝隙等死角，从而有效减少产品残留。

主要参数：

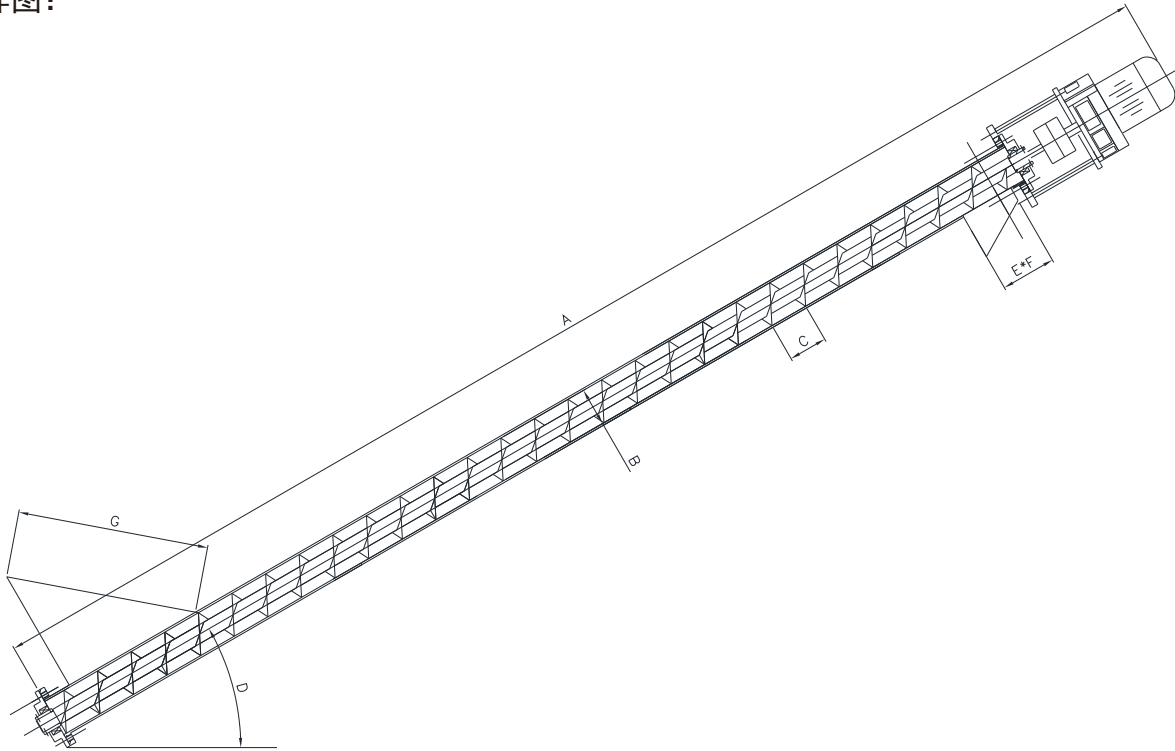
型 号	LJL200	LJL250	LJL300
主机功率KW	2.2	3	4
产量T/H	3-5	5-10	10-15

螺旋喂料器

LJL



小样图:



型 号	A	B	C	D	E	F	G
LJL200	按需	Φ200	200	0-45°	200	200	Φ500
LJL250	按需	Φ250	250	0-45°	250	250	Φ550
LJL300	按需	Φ300	300	0-45°	300	300	Φ600

上海展望机电设备有限公司

公司地址：上海市金山区张堰镇旧港2168号 邮编：201514

销售热线：0086-21-57319098 传真：0086-21-57319099

公司网址：www.shzwjd.com Email：1712088658@qq.com

由于技术不断更新，产品外型、颜色和技术参数如有更改，恕不另行通知。图片上的机器可能包括附加设备

